



PROCEN
EXTRACTOS NATURALES

FERTIPROL®
PROPOLEO

Efectivo Fertilizante promotor de crecimiento en frutas y verduras además de un poderoso atractante de insectos polinizadores que aseguran una mayor cuaja y una mejor calidad del fruto.



Presentaciones
Botella de 1 litro

FERTIPROL® es un Fertilizante líquido concentrado de uso Foliar, obtenido de resinas vegetales que aportan Flavonoides, Polifenoles y Materia Orgánica entre otros.

BENEFICIOS

- Tiene un efecto directo sobre la productividad de los árboles, consiguiendo una mayor cosecha por hectárea.
- Se obtiene una mejor calidad de la fruta cosechada, por sobre la media, con frutos de mayor peso individual y menos semillas.
- Fertiprol®, gracias a sus características únicas consigue además una prolongada atracción de las abejas mejorando la polinización de las flores.



DISTRIBUIDO Y COMERCIALIZADO EN CHILE POR
PROCEN LTDA. CAMINO LIRAY, PARCELA 11, COLINA,
CHILE.

CONTACTO@PROCENCHILE.CL
WWW.PROCENCHILE.CL

+569 9653 4529
+569 9484 4044

CONÓCENOS EN



PROCEN
EXTRACTOS NATURALES

RESULTADOS

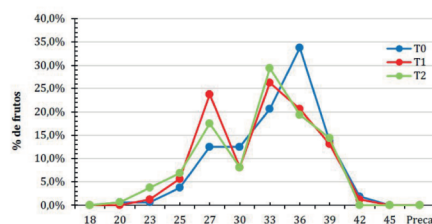
En un estudio realizado por Centro de Innovación Monte Frutal (CIM Abud & Cía) temporada 2024-2025, sobre el efecto comparado de las aplicaciones del producto FERTIPROL®(T2) y su competencia (T1), sobre la polinización y productividad de un huerto de kiwi cv. Hayward, en la localidad de Molina.

TABLA 1. Rendimiento y productividad de los árboles de cada tratamiento durante la temporada 2024-25

Tratamiento	Rendimiento		Carga frutal		
	kg/pl	kg/ha	Nº frutos/pl	gr fruta/cargador	gr fruta/brotes frutales
T0	84,8 a	62894 a	862 a	3367 a	323 a
T1	95,0 a	70516 a	953 a	3839 a	397 a
T2	96,5 a	71571 a	945 a	4126 a	414 a

Los árboles tratados con FERTIPROL presentar mayor productividad en plantas individuales como en totales por hectárea que los árboles con la competencia. Llegando a un 13% más en los campos que solo usan solución de polen, sin inductores para polinizadores (T0).

GRÁFICA 1: CURVA DE CALIBRE



Con respecto a la categoría de los frutos cosechados, FERTIPROL® obtiene similares resultados en la categoría comercial que la competencia, obteniendo un porcentaje bajo, alrededor del 5% correspondiente a frutos deformes.

TABLA 2. Contenido de semillas de la fruta cosechada en cada tratamiento durante la temporada 2024-25

Tratamiento	Peso fruto (gr)	Peso total semillas (gr)	Peso (gr)/semilla	Nº de semillas/fruto
T0	85,5 a	1,27 a	0,0012 b	1113,5 a
T1	88,4 a	1,34 a	0,0013 a	1084,1 a
T2	94,5 a	1,34 a	0,0013 a	1032,6 a

Se detectan diferencias estadísticamente significativas en el peso de los frutos tratados con Fertiprol, junto con un número menor de semillas. Este resultado sería reflejo de una mejor polinización y por ende la explicación a la observación de mayor peso de los frutos.

TABLA 3. Número de visitas de abejas por minuto en m2.

Tratamiento	Nº de abejas/m²/min		
	0 DDA 21,54°C	1 DDA 26,56°C	2 DDA 20,66°C
T0	0,0 a	0,0 a	5,5 a
T1	1,4 a	2,1 a	6,4 a
T2	0,7 a	2,1 a	15,1 a

En relación a la polinización se observa que los tratamientos T1 y T2 causan una atracción de abejas superior a T0. Sin embargo, a los 2 días desde la aplicación (2 DDA) se observa un claro aumento de la atracción de abejas en Fertiprol, el cual casi triplica las visitas de abejas en comparación a los otros tratamientos.

En conclusión, se puede señalar que las aplicaciones de FERTIPROL® en reemplazo de las aplicaciones de la competencia en un huerto de Kiwi, es efectivo en la atracción prolongada de polinizadores, mejorando así la productividad del campo y la calidad de la fruta.