

# CYANOCEN<sup>®</sup>

S P I R U L I N A

Efectivo Antiestrés para frutas y verduras, además de un poderoso Carrier en la activación nutricional de las plantas.



## Presentaciones

Bidones de 6 y 1 litro

CYANOCEN<sup>®</sup> es un Fertilizante natural líquido concentrado, obtenido de la hidrólisis enzimática de espirulina sp., rico en aminoácidos libres, Polifenoles, Ácidos como el Indolacético, Glutámico y Aspártico entre otros.

- Aumenta la Tolerancia de las plantas a condiciones de estrés abióticos, por medio de una mayor conductancia estomática y menor temperatura foliar.
- Aumenta la productividad y rendimiento del campo, así como parámetros de calibre y calidad de la fruta cosechada.
- Concentra y adelanta la curva de color de la fruta tratada en comparación a su competencia (prueba realizada v/s los productos de la competencia en cerezas var. Santana).
- Económicamente más eficiente, con una molécula 100% natural y sin químicos añadidos.

DISTRIBUIDO Y COMERCIALIZADO EN CHILE POR  
PROCEN LTDA. CAMINO LIRAY, PARCELA 11, COLINA,  
CHILE.

CONTACTO@PROCENCHILE.CL  
WWW.PROCENCHILE.CL

+569 9653 4529  
+569 9484 4044

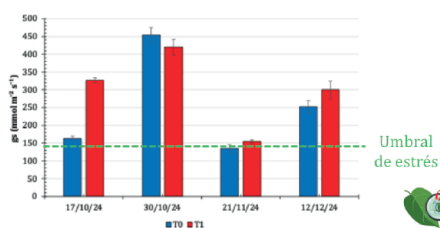
CONÓCENOS EN



# RESULTADOS

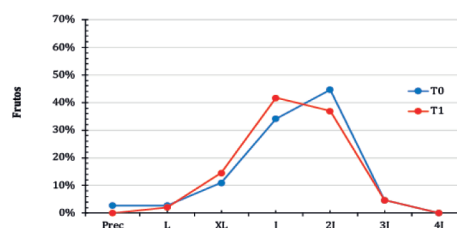
En un estudio realizado por Centro de Innovación Monte Frutal (CIM Abud & Cía) temporada 2024-2025, en un huerto de cerezas variedad Santina en la localidad de Teno, sobre el efecto comparativo de CYANOCEN®(T1) y su competencia (T0).

**Umbral de estrés**



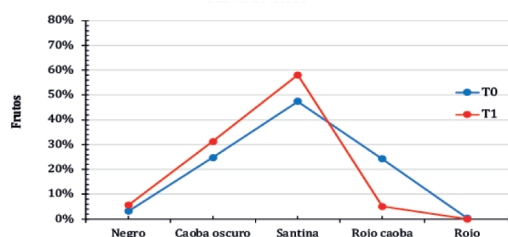
Los árboles con Cyanocen tienden a presentar mayor tolerancia condiciones de estrés abiótico que los árboles con la competencia, ya que presentan una tendencia a alcanzar una mayor conductancia estomática y una menor temperatura foliar.

**Curva de calibre**



En el caso de la curva de calibre no se observan diferencias significativas entre los tratamientos en la sumatoria de los calibres > 28 mm.

**Curva de color**



Por otra parte, al analizar la curva de color se observa que la curva de T1 tiende a ser más concentrada que T0.

**Tabla 1: Defectos de la fruta cosechada**

Tratamiento	% de frutos con defectos			
	Pitting	Russet	Machucón	Total
T0	18,3% a	0,8% a	0,8% a	20,0% a
T1	14,6% a	0,8% a	0,0% a	15,4% a
Sig. (valor p)	ns	ns	ns	ns

En la fruta a cosecha se puede observar una disminución en los defectos totales con Cyanocen, aunque estadísticamente no hay diferencias significativas entre los tratamientos.

En conclusión, se puede señalar que las aplicaciones de Cyanocen en reemplazo de las aplicaciones de su competencia en un huerto de cerezas, es efectivo en la tolerancia a condiciones de estrés abiótico y productividad, además de ser un 20% más económico y 100% natural.